

JOUR 1
Tous ensemble
1 4 6

les cahiers
bordas pour tous

CM1

CALCUL MENTAL

J'échange,
je m'entraîne,
je joue

Ce cahier appartient à :

Par l'auteur de **mathador**

JOUR 1
Tous ensemble
2 3 5

les cahiers
bordas pour tous

CM2

CALCUL MENTAL

J'échange,
je m'entraîne,
je joue

Ce cahier appartient à :

Par l'auteur de **mathador**

1 Trouve la bonne réponse.

1 998 + 1 003 est plus proche de :

1 000

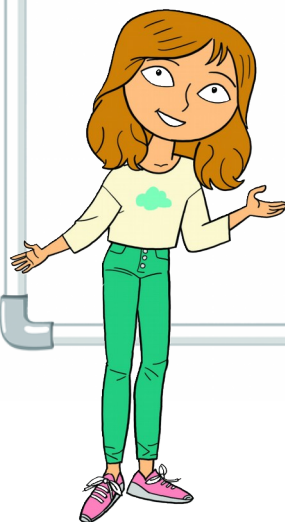


2 000



3 000

Je sais que **1 998** est **proche** de **2 000**
et que **1 003** est **proche** de **1 000**.



1 Trouve la bonne réponse.

1 998 + 1 003 est plus proche de :

1 000



2 000



3 000

1 Trouve la bonne réponse.

1 998 + 1 003 est plus proche de :

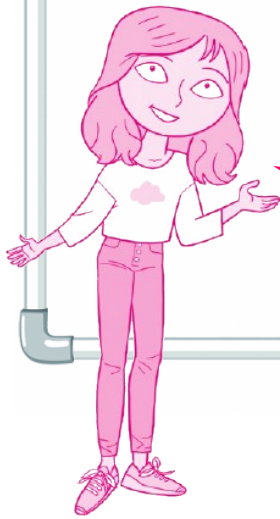
1 000



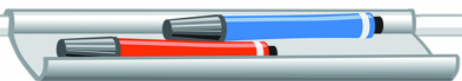
2 000



3 000



1 998 + 1 003 est proche de **2 000 + 1 000 = 3 000**



1 Trouve la bonne réponse.

1 998 + 1 003 est plus proche de :

1 000



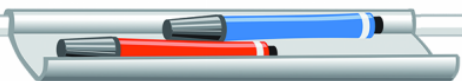
2 000



3 000



Qui a une autre idée pour expliquer la réponse ?



2 Complète.

$$0,5 + \underline{\hspace{2cm}} = 1$$



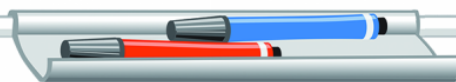
Je pars de **0,5...**

... combien faut-il **ajouter**
pour trouver **1** ?



2 Complète.

$$0,5 + 0,5 \underline{\hspace{2cm}} = 1$$



2 Complète.

$$0,5 + \underline{\hspace{2cm}} = 1$$

$$0,5 + 0,1 = 0,6$$



2 Complète.

$$0,5 + \underline{\hspace{2cm}} = 1$$

$$0,5 + \mathbf{0,1} = 0,6$$

$$0,6 + \mathbf{0,1} = 0,7$$



2 Complète.

$$0,5 + \underline{\hspace{2cm}} = 1$$

$$0,5 + \mathbf{0,1} = 0,6$$

$$0,6 + \mathbf{0,1} = 0,7$$

$$0,7 + \mathbf{0,1} = 0,8$$



2 Complète.

$$0,5 + \underline{\hspace{2cm}} = 1$$

$$0,5 + \mathbf{0,1} = 0,6$$

$$0,6 + \mathbf{0,1} = 0,7$$

$$0,7 + \mathbf{0,1} = 0,8$$

$$0,8 + \mathbf{0,1} = 0,9$$



2 Complète.

$$0,5 + 0,5 \text{ _____} = 1$$

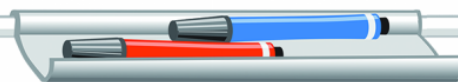
$$0,5 + 0,1 = 0,6$$

$$0,6 + 0,1 = 0,7$$

$$0,7 + 0,1 = 0,8$$

$$0,8 + 0,1 = 0,9$$

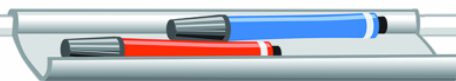
$$0,9 + 0,1 = 1$$



3 Quel est le quadruple de 10 ?

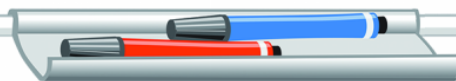
Le quadruple de 10 est _____.

Le **quadruple** d'un nombre,
c'est **quatre fois** ce nombre.



3 Quel est le quadruple de 10 ?

Le quadruple de 10 est 40.

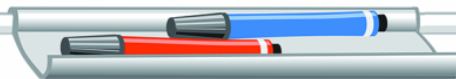


3 Quel est le quadruple de 10 ?

Le quadruple de 10 est _____.



Je sais que chercher le **quadruple de 10**,
c'est comme calculer **4×10** .
Soit **$10 + 10 + 10 + 10$**



3 Quel est le quadruple de 10 ?

Le quadruple de 10 est 40.



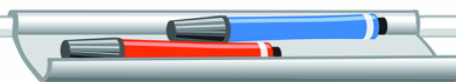
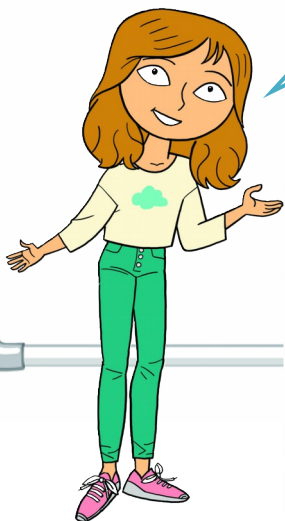
Je sais que $4 \times 10 = 40$
donc le **quadruple** de 10 est **40**.



4 Complète.

$$\underline{\hspace{2cm}} \times 6 = 54$$

Combien faut-il de **paquets de 6**
pour faire **54** ?



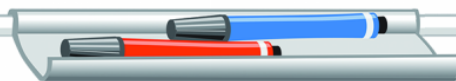
4 Complète.

$$\underline{9} \quad \times 6 = 54$$

4 Complète.

$$\underline{\hspace{2cm}} \times 6 = 54$$

Je connais la **table de 6**,
je sais que **10 x 6 = 60**



4 Complète.

$$\underline{\hspace{2cm}} \times 6 = 54$$

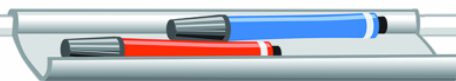
Je connais la **table de 6**,
je sais que **$10 \times 6 = 60$**
que **$60 - 6 = 54$**



4 Complète.

$$\underline{9} \quad \times 6 = 54$$

Je connais la **table de 6**,
je sais que **$10 \times 6 = 60$**
que **$60 - 6 = 54$**
donc **$9 \times 6 = 54$** .



5 Je sais que $10 \times 14 = 140$

donc : $11 \times 14 =$ _____

11 paquets de 14,
c'est **10 paquets de 14**
et **1 paquet**.



5 Je sais que $10 \times 14 = 140$

donc : $11 \times 14 = \underline{154}$



5 Je sais que $10 \times 14 = 140$

donc : $11 \times 14 = \underline{154}$



Je sais que $10 \times 14 = 140$

donc $11 \times 14 = 140 + 14$

$= 154$

5 Je sais que $10 \times 14 = 140$

donc : $11 \times 14 = \underline{154}$

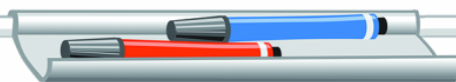
Qui a une autre idée
pour expliquer le résultat ?



6 Calcule.

$$120 : 2 = \underline{\hspace{2cm}}$$

Diviser un nombre **par deux**,
c'est chercher la **moitié** de ce nombre.



6 Calcule.

$$120 : 2 = \underline{60}$$

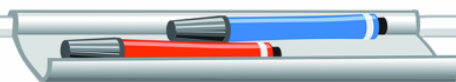


6 Calcule.

$$120 : 2 = \underline{\hspace{2cm}}$$



Je sais que calculer $120 : 2 = ?$
c'est comme chercher $2 \times ? = 120$

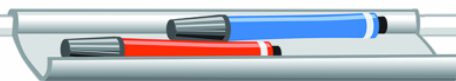


6 Calcule.

$$120 : 2 = \underline{\hspace{2cm}}$$



Je sais que $6 + 6 = 12$



6 Calcule.

$$120 : 2 = \underline{\hspace{2cm}}$$



Je sais que $6 + 6 = 12$
donc $60 + 60 = 120$



6 Calcule.

$$120 : 2 = \underline{60}$$



Je sais que $6 + 6 = 12$
donc $60 + 60 = 120$
et $120 : 2 = 60$



6 Calcule.

$$120 : 2 = \underline{60}$$



**La moitié de 120,
c'est 60 car $60 + 60 = 120$.**

