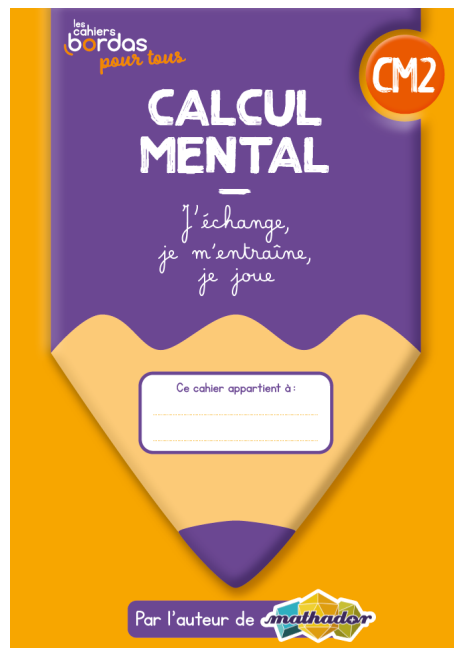




1 3 5



2 4 6



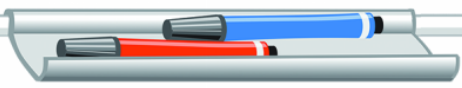
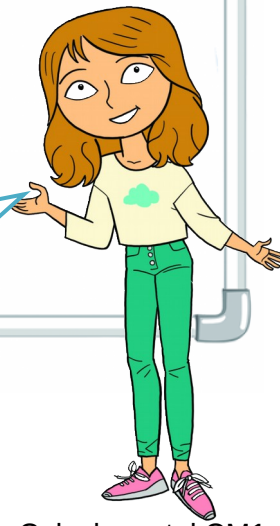
1 Calcule.

$$222 + 80 = \underline{\hspace{2cm}}$$



Je pars de **222...**

... et **j'ajoute 80.**
Quel nombre vais-je trouver ?



1 Calcule.

$$222 + 80 = \underline{302}$$

1 Calcule.

$$222 + 80 = \underline{302}$$



Pour calculer **222 + 80**

on peut faire : 220 + 80 + 2

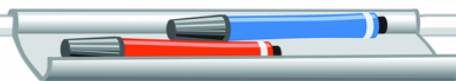
$$\begin{array}{c} \checkmark \\ 300 + 2 = \mathbf{302} \end{array}$$

1 Calcule.

$$222 + 80 = \underline{302}$$



Qui a une autre idée
pour expliquer la réponse ?



2 Calcule.

$$2\ 345 - 22 = \underline{\hspace{2cm}}$$



Je pars de **2 345...**



... et **je retire 22.**
Quel nombre vais-je trouver ?

2 Calcule.

$$2\ 345 - 22 = \underline{2\ 323}$$

2 Calcule.

$$2\ 345 - 22 = \underline{2\ 323}$$



Pour calculer **$2\ 345 - 22$**

on peut faire : **$2\ 345 - 20 - 2$**

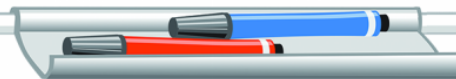
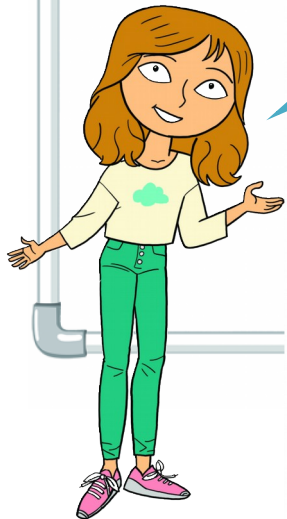
$$\begin{array}{r} \checkmark \\ 2\ 325 - 2 = \mathbf{2\ 323} \end{array}$$

3 Calcule.

$$450 - 80 = \underline{\hspace{2cm}}$$

Je pars de **450**...

... et **je retire huit dizaines**.
Quel nombre vais-je trouver ?



3 Calcule.

$$450 - 80 = \underline{370}$$



3 Calcule.

$$450 - 80 = \underline{370}$$



$$450 - 80 = 450 - 50 - 30 = 400 - 30 = 370$$

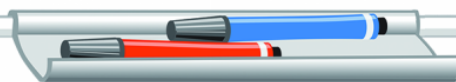


3 Calcule.

$$450 - 80 = \underline{370}$$



Qui a une autre idée
pour expliquer la réponse ?



4 Calcule.

$$17,5 - 5 = \underline{\hspace{2cm}}$$



Je pars de **17,5**...

... et **je retire 5**.
Quel nombre vais-je trouver ?



4 Calcule.

$$17,5 - 5 = \underline{12,5}$$

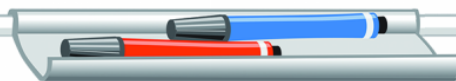


4 Calcule.

$$17,5 - 5 = \underline{\hspace{2cm}}$$



Je dois **soustraire 5 unités.**

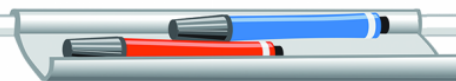


4 Calcule.

$$17,5 - 5 = 12,5$$



Je sais que $7 - 5 = 2$ unités
donc $17,5 - 5 = 12,5$.

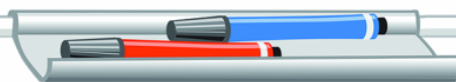


4 Calcule.

$$17,5 - 5 = \underline{12,5}$$



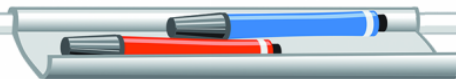
Qui a une autre idée
pour expliquer le résultat ?



5 Calcule.

$$4 \times 25 = \underline{\hspace{2cm}}$$

Calculer 4×25 , c'est trouver
combien font **quatre paquets** de **25**.



5 Calcule.

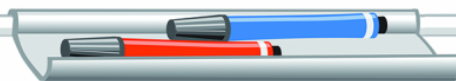
$$4 \times 25 = \underline{100}$$

5 Calcule.

$$4 \times 25 = \underline{100}$$



$$4 \times 25 = 25 + 25 + 25 + 25 = 100$$

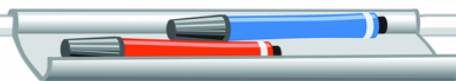


5 Calcule.

$$4 \times 25 = \underline{100}$$



Qui a une autre idée
pour expliquer la réponse ?



6 Complète.

$$7,9 + \underline{\hspace{2cm}} = 10$$



Je pars de **7,9**...

... combien faut-il **ajouter**
pour trouver **10** ?



6 Complète.

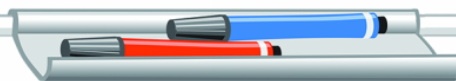
$$7,9 + 2,1 \underline{\hspace{2cm}} = 10$$

6 Complète.

$$7,9 + \underline{\hspace{2cm}} = 10$$



$$7,9 + 0,1 = 8$$



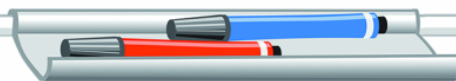
6 Complète.

$$7,9 + 2,1 \underline{\hspace{2cm}} = 10$$



$$7,9 + 0,1 = 8$$

$$8 + 2 = 10$$



6 Complète.

$$7,9 + \underline{2,1} = 10$$

Qui a une autre idée
pour expliquer le résultat ?

